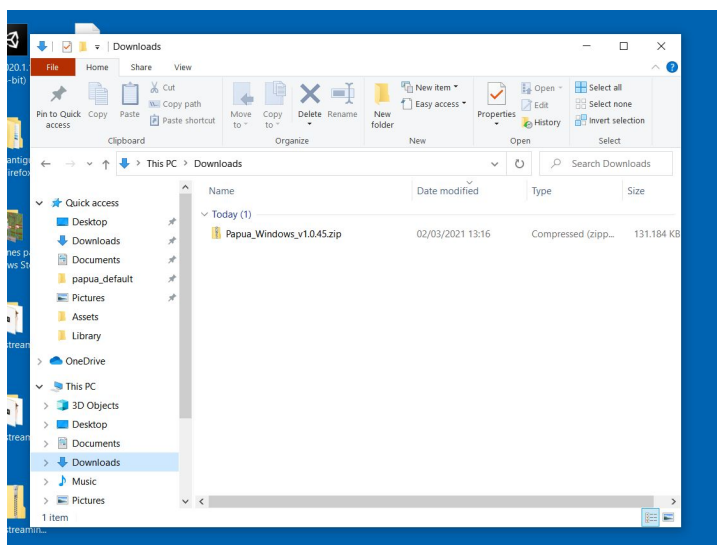


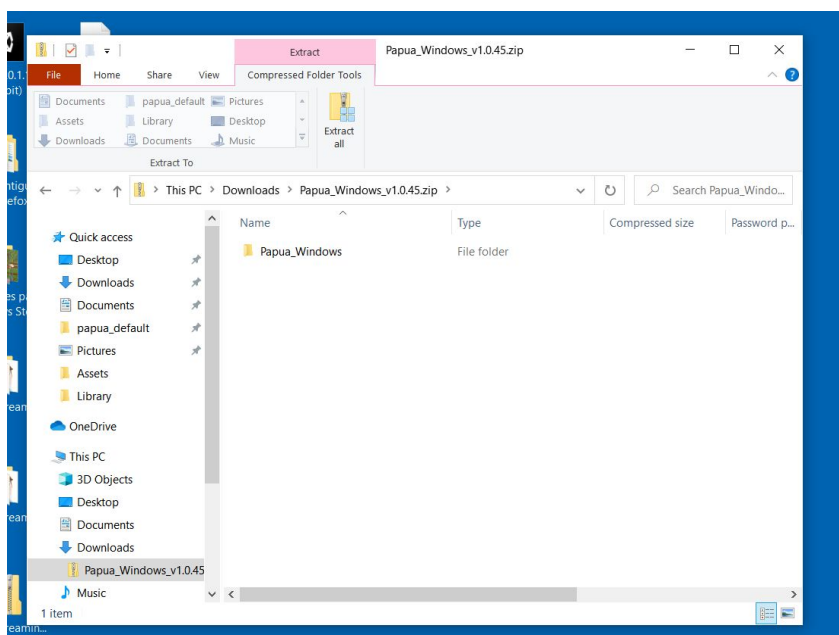
Guía de instalación de Papua Learn English en Windows

Estos pasos son para la descarga alternativa en Windows, en caso de no poder utilizar la de la Microsoft Store por motivos de compatibilidad o credenciales.

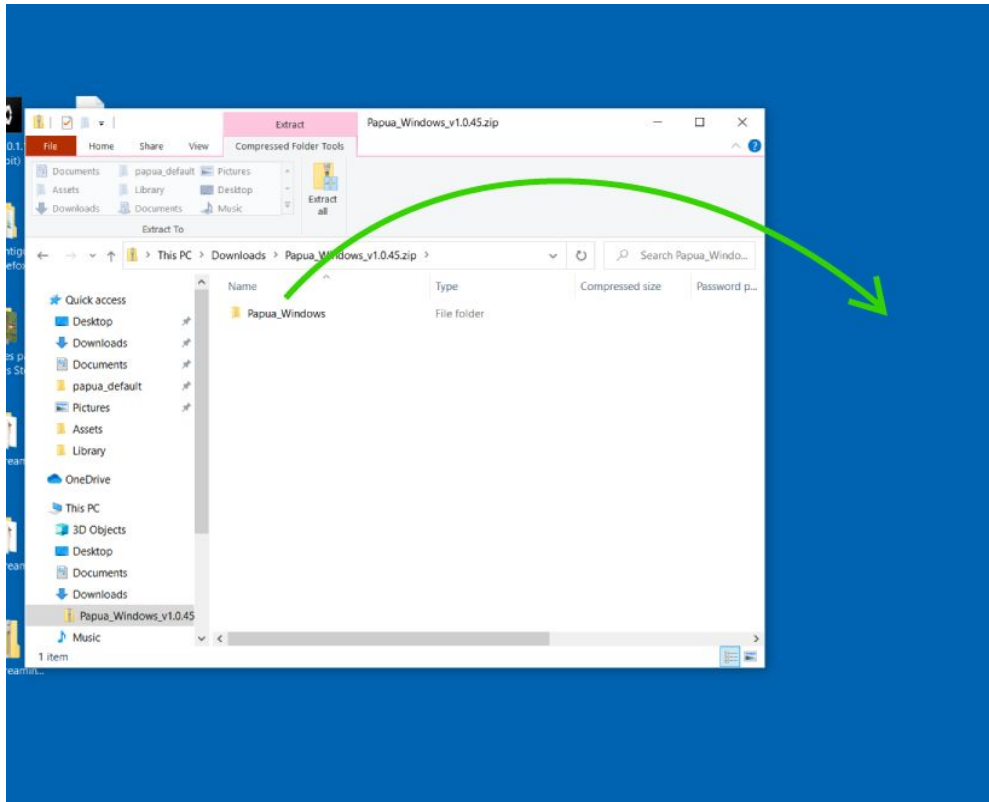
- 1) Pulsamos en el botón de **Descargar**.
- 2) Una vez descargada, vamos a la carpeta donde se haya descargado y buscamos el archivo. En caso de que no sepamos hacer esto, podemos pulsar en Descargas, desde nuestro navegador e ir al paso 3.



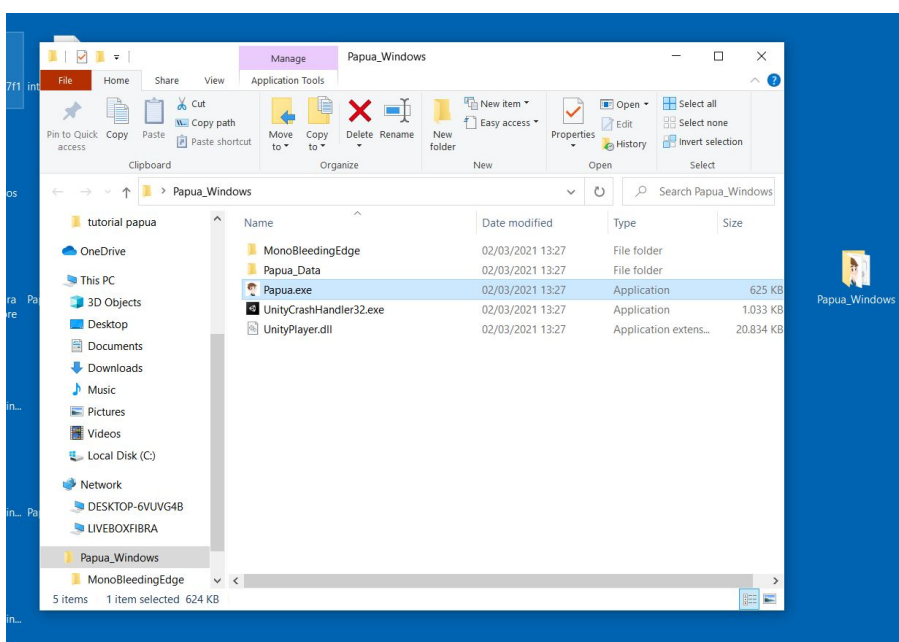
- 3) Hacemos **doble click** en el archivo descargado. Nos aparecerá esta ventana:



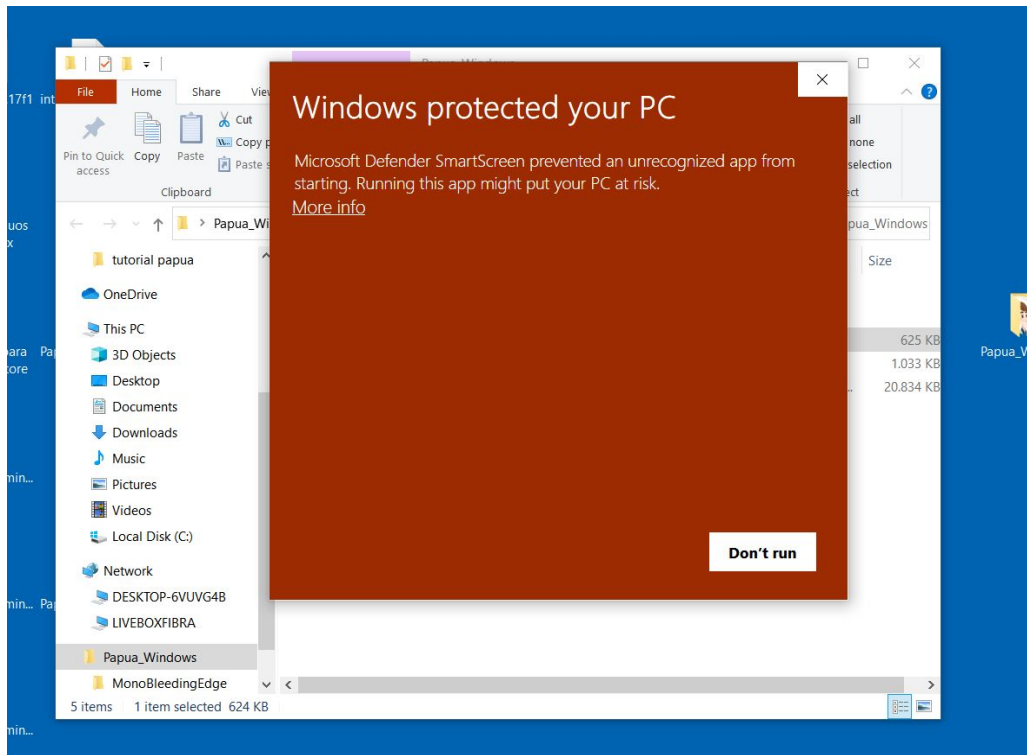
- 4) Ahora habría que **arrastrar** esa carpeta al escritorio. Esto se hace pulsando en el archivo con el botón izquierdo del ratón y, sin soltarlo, mover el ratón fuera de la carpeta y soltar el botón.



- 5) Entramos en la carpeta, donde veremos los siguientes archivos:

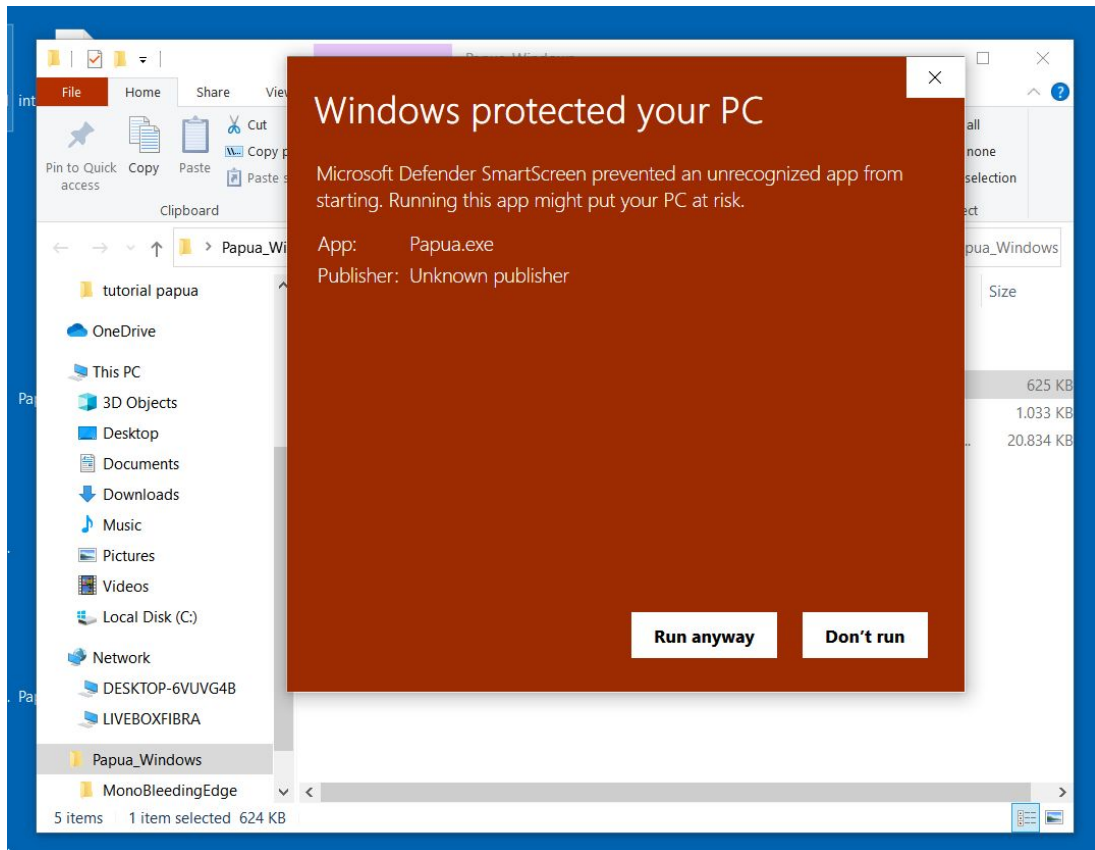


- 6) Hacemos **doble click** en el archivo señalado en la imagen, el que tiene un dibujo de una cara.
- 7) Dependiendo del sistema operativo puede ocurrir que se abra la aplicación y empezemos a jugar, o bien que nos aparezca una advertencia de Windows, diciendo que no se reconoce la aplicación y que puede suponer un riesgo. Esto sucede en Windows 10 debido a que la app no ha sido descargada desde la Microsoft Store, y por tanto no está revisada por ellos. El mensaje sería este:



- 8) Tendríamos que pulsar en el texto subrayado arriba: 'More Info', o '**Más información**'.

9) Nos aparecerá esta pantalla:



10) Ahí pulsamos en 'Run Anyway', o '**Ejecutar de cualquier forma**' y ya podremos empezar. Las siguientes veces que queramos jugar no será necesario seguir estos pasos porque Windows ya la reconoce como una aplicación autorizada.

11) Learn, and have fun!

